

Чому пружні плити ПРОФІТЕП краще звичайних жорстких плит?

Пружні мінераловатні плити



Жорсткі мінераловатні плити (щільністю 22-45 кг/м³)

Еко-безпе́чність



ПРОФІТЕП виготовляється за унікальною технологією ECOSE® Technology без додавання формальдегіду, що робить матеріал еко-безпечним для людини, на відміну від жорстких плит



Краща звукоізоляція



Завдяки особливій структурі та розташуванню волокон матеріал ПРОФІТЕП краще поглинає звук, ніж жорсткі плити



Висока пружність та еластичність у конструкції



Пружний ПРОФІТЕП має більш довгі волокна, що дозволяє заповнити всі порожнини та нерівності поверхні, перешкоджає утворенню містків холоду і звукових містків



Менше пилу



Завдяки покращеній технології виробництва зв'язуючої речовини ПРОФІТЕП майже не створює пилу при порізці та монтажі



Не ламається



Завдяки більш високій гнучкості в порівнянні з жорсткими плитами, ПРОФІТЕП не кришиться, не ламається та є придатним для повторного монтажу



Транспортування та зберігання

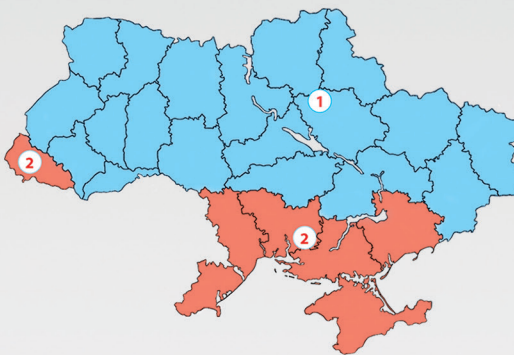
- Завдяки високій технологічності виготовлення матеріалів ПРОФІТЕП здатність до компресії упаковок дуже висока, що дозволяє знизити витрати на транспортування.
- Через велику кількість упаковок на палеті скорочується простір для зберігання на складі та будівельному майданчику.



ECOSE® Technology – революційна технологія виготовлення теплоізоляції



Як вірно визначити товщину утеплювача?



Температурна зона	Рекомендована товщина теплоізоляційного шару, мм		
	Каркасні стіни	Перекриття неопалюваних горіщ	Похилі покрівлі
1	150-200	200-250	200-250
2	100-150	100-150	100-150

Має відмінні тепло- та звукоізоляційні властивості

Вироблена переважно з натуральних компонентів, без додавання формальдегіду

Негорюча та довговічна

Комфортна під час монтажу - створює менше пилу, має нейтральний запах, приємна на дотик

Дружна для природи та безпечна для людини

5 причин обрати натуральну теплоізоляцію ПРОФІТЕП з ECOSE® Technology

ПРОФІТЕП
безпечна теплоізоляція

ВАШЕ РІШЕННЯ ДЛЯ УТЕПЛЕННЯ

www.profitep.com

ПРОФІТЕП – це

- **безпечна ізоляція** – тепло- та звукоізоляція ПРОФІТЕП негорюча (група горючості НГ) та екологічна – виготовлена за технологією ECOSE® Technology – без додавання формальдегіду
- **енергозбереження та економія** – завдяки відмінним показникам теплопровідності можна зменшити витрати на опалення та кондиціонування
- **легкість у монтажі** – легко монтувати в будь-яких невантажуваних конструкціях

ПРОФІТЕП – це лінійка універсальних мінераловатних теплоізоляційних матеріалів.

ПРОФІТЕП 50 Норма – це економічне рішення для тепло- та звукоізоляції невантажуваних конструкцій. Товщина матеріалу – 50 мм.

ПРОФІТЕП 100 Оптима – це комфортне рішення для тепло- та звукоізоляції невантажуваних конструкцій. Товщина матеріалу – 100 мм.

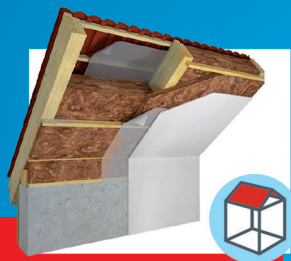
ПРОФІТЕП 150 Плюс – це енергоефективне рішення для тепло- та звукоізоляції невантажуваних конструкцій. Товщина матеріалу – 150 мм.

Технічні характеристики

Назва продукту	Довжина, мм	Ширина, мм	Товщина, мм	Кількість в упаковці			Коефіцієнт теплопровідності, λ_{100} Вт/мК	Кількість упаковок на палеті
				шт.	м ²	м ³		
ПРОФІТЕП 50 Норма	1230	610	50	16	12,00	0,60	0,039	48
ПРОФІТЕП 100 Оптима	1230	610	100	8	6,00	0,60	0,039	48
ПРОФІТЕП 150 Плюс	1230	610	150	6	4,50	0,68	0,039	40

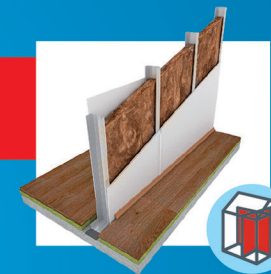
www.profitop.com

Застосування



Похилі покрівлі та мансардні поверхи

Міжкімнатні перегородки

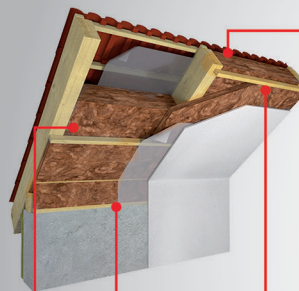


Каркасне будівництво та перекриття



Рекомендації з утеплення

Утеплюючи похилу покрівлю



Залиште обов'язковий прошарок між покрівельним покриттям та гідробар'єром – 2-4 см. Він потрібен для забезпечення циркуляції повітря, що запобігає утворенню вологи на внутрішній поверхні покрівельного покриття. Залежно від характеристик гідробар'єру, може виникнути необхідність залишити другий повітряний прошарок між теплоізоляцією та гідробар'єром

Перевірте, щоб теплоізоляція не була стиснутою, тому що так вона втрачає свою ефективність

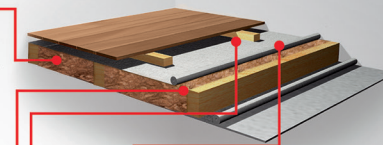
Встановлюйте теплоізоляцію у проміжках між кроквами, не допускаючи утворення зазорів. Товщина матеріалу також не повинна бути більшою, ніж поперечний перетин крокв

Монтуйте теплоізоляцію знизу вверх, щільно притискаючи стики між плитами та матами один до одного. Це допоможе уникнути щілин між матеріалом, так званих «містків холоду»

Утеплюючи міжповерхові та горищні перекриття

Встановлюйте теплоізоляційні плити щільно, слідкуйте за тим, щоб цей матеріал не був надто стиснутий

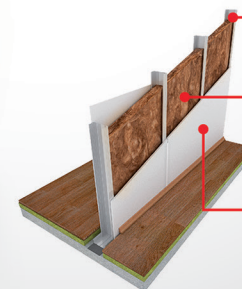
Укладіть матеріал так, щоб поверхня теплоізоляційного мату була врівень з поверхнею балки перекриття



Накрийте зверху теплоізоляцію та балки перекриття гідроізоляційним матеріалом

Застосовуючи лаги, залиште повітряний прошарок товщиною не менше 2-4 см між гідроізоляційним шаром та нижньою частиною покриття підлоги

При звукоізоляції міжкімнатних перегородок



Змонтуйте каркас перегородки, облаштують дверні коробки, санітарну та електротехнічну арматуру

Щільно вставте звукоізоляцію між стійками металевого профілю

Встановлену звукоізоляцію закрийте облицювальним матеріалом

www.profitop.com

www.profitop.com