

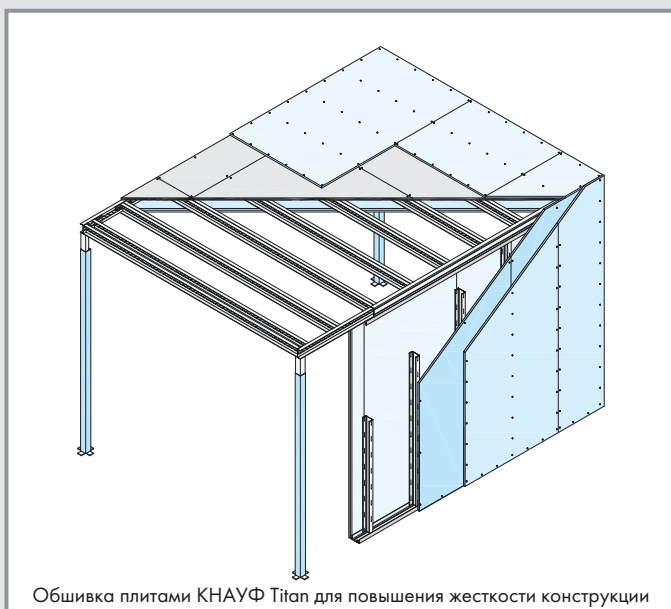


K716 Плиты КНАУФ Titan

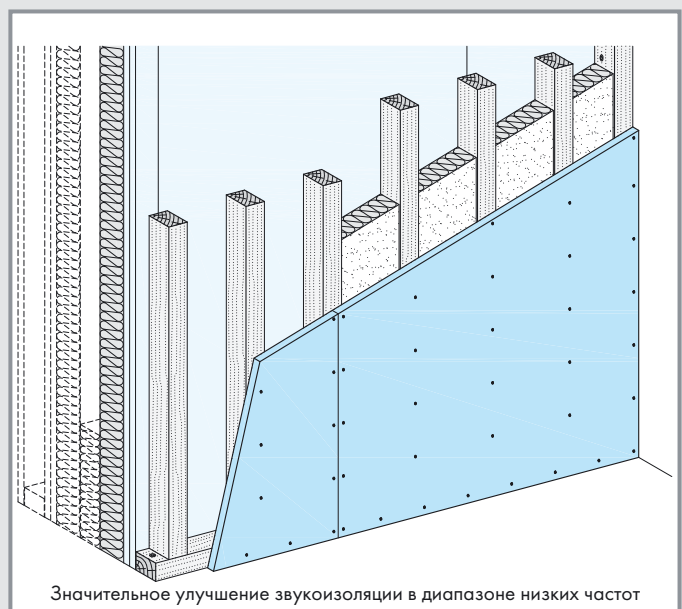
Гипсокартонная плита КНАУФ ГКПВО
повышенной твердости

Описание изделия	Сфера применения	
<p>Плиты KNAUF Titan – это твердые гипсокартонные плиты типа ГКПВО. Они состоят из влагостойкого сердечника из специального гипса и картонной оболочки из высококачественного картона.</p> <p>Хранение В сухом складе на поддонах.</p>	<p>Плиты KNAUF Titan – это системный компонент высококачественно сухого строительства, они пригодны для выполнения строительных деталей со следующими высокими требованиями:</p> <ul style="list-style-type: none"> защита от пожара (качество защиты от пожара ГКПВО) звукоизоляция (высокая масса на единицу поверхности, мягкость при изгибе) выдерживают высокие механические нагрузки (высокая твердость и прочность) обшивка обладает свойством делать конструкцию более жесткой (высокая прочность благодаря повышенной исходной плотности) стойкость к действию влаги (специальное импрегнирование в соответствии с DIN 18180) 	<p>Таковыми сферами применения могут, например, быть:</p> <ul style="list-style-type: none"> система «Помещение в помещении» строительство из деревянных плит (в том числе снаружи под противопогодной защитой) строительство школ и спортивных сооружений строительство больниц в местах с интенсивным движением людей (например, коридоры) прочные обшивки, устойчивые к ударам влажные помещения
Свойства		Технические данные
<ul style="list-style-type: none"> универсальное использование высокая твердость поверхности возможна повышенная нагрузка на дюбели при креплении навесного оборудования пригодность к использованию во влажных помещениях прекрасные звукоизоляционные свойства противопожарная плита в соответствии с DIN 18180 легко входят шурупы возможность придавать нужную форму <p>Плиты KNAUF Titan могут использоваться для обшивки практически во всех системах для дальнейшего улучшения свойств системы.</p> <p>Противопожарные свойства отвечают качеству плит ГКПВО в соответствии с DIN 18180.</p>	<p>Возможная нагрузка на дюбель для плиты KNAUF Titan 15 мм сравнима со стандартной гипсокартонной плитой 18 мм (см. также таблицу).</p> <p>Благодаря импрегнированию сердечника плита может использоваться во влажных помещениях.</p> <p>Стены на простых стойках KNAUF с каркасом из профилей KNAUF MW и двойной обшивкой из плит KNAUF Titan толщиной 12,5 мм могут достигать индекса звукоизоляции $R_{w,R}$ до 63 дБ.</p> <p>Закрывающая стена здания KNAUF W553 plus с обшивкой из плит KNAUF Titan обладает заметно лучшей звукоизоляцией в диапазоне низких частот.</p> <p>В системах KNAUF для перекрытий из деревянных балок использование плит KNAUF Titan способствует дальнейшему улучшению защиты от ударного шума от 3 до 4 дБ.</p>	<ul style="list-style-type: none"> Толщина плит: 12,5/15 мм Ширина плит: 1200 мм Длина плит: 2500/3000 мм Вес плит: 12,5 мм: $12,8 \pm 0,2 \text{ кг/м}^2$ 15 мм: $15,5 \pm 0,2 \text{ кг/м}^2$ Продольные кромки: ПЛУК (HRAK) Торцевые кромки SK Тип плит: ГКПВО DIN 18180: GKFI DIN EN 520: DFH2IR

Система «Помещение в помещении» с обшивкой KNAUF Titan



Закрывающая стена здания W553 plus с обшивкой KNAUF Titan



Системы KNAUF Titan

Чтобы полностью использовать повышенные возможности плит Titan, компания KNAUF разработала и испытала специальные системы с применением плит KNAUF Titan:

- Звукоизоляционные стены KNAUF см. Детальный лист KNAUF W14
- Стены KNAUF Titan см. Детальный лист KNAUF W15

- Стены на металлических стойках, обшивки для мансарды
- Стены из деревянных плит см. Детальный лист KNAUF W55

- Система «Помещение в помещении» см. Детальный лист KNAUF K375
- Системы для перекрытий из деревянных балок
- Техника безопасности – стены, препятствующие взлому WK2/WK3; стены, предохраняющие от выстрела

Нагрузка на дюбели на стенах – растягивающая нагрузка и нагрузка срезания

Толщина обшивки	Пластиковый дюбель для полых пространств Ø 8 или 10 мм	Металлический дюбель для полых пространств, шуруп M5 или M6
12,5 мм	30 кг	35 кг
15 мм	35 кг	40 кг
2x12,5 мм	45 кг	55 кг
2x15 мм	50 кг	60 кг

Переработка

Раскрой

Ножом прорезать на плите KNAUF Titan паз, наложить рейку и переломить по краю верстака, разрезать слой картона с обратной стороны, обработать кромки рубанком-рашпилем и снять фаску.



Крепление на каркасе

Расстояние между шурупами в соответствии с техническими листами используемой системы KNAUF.

- Закрепить шурупами к каркасу из металлических профилей (толщина металлического листа ≤ 0,7 мм)

Крепление скобами

Если стены или опалубки обшиваются двойным слоем плит, второй слой можно крепить скобами, например, стальными скобами компании Haubold, тип KG 722 CD NK GEN (разжимные скобы, осмоленные).

- Закрепить скобами к деревянному каркасу в соответствии с DIN 18181

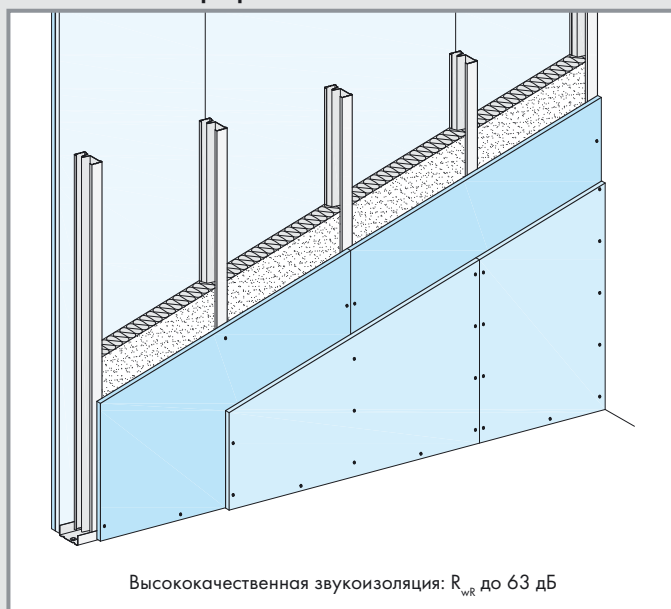
Крепление шурупами KNAUF Diamant HGR

Обшивка	1 слой	2 слой	3 слой
12,5 мм	3,9x23	–	–
2x12,5 мм	3,9x23	3,9x35	–
3x12,5 мм	3,9x23	3,9x35	3,9x35
15 мм	3,9x35	–	–
2x15 мм	3,9x35	3,9x55	–

Средства крепления	Глубина проникновения -s- в деревянный каркас
Шуруп Diamant HGR	≥ 5 d _n
Стальная скоба	≥ 15 d _n
Гвоздь гладкий	≥ 12 d _n
Гвоздь рифленый	≥ 8 d _n

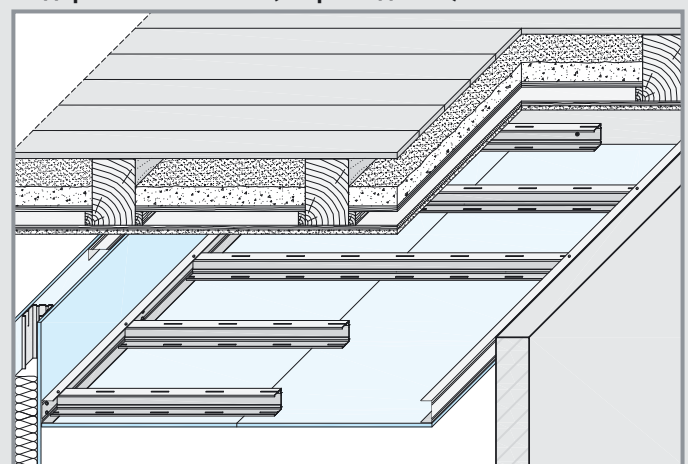
d_n – диаметр средств крепления

Стена на металлических стойках W112 с плитами KNAUF Titan и профилями MW



Высококачественная звукоизоляция: R_{wr} до 63 дБ

Свободно несущий потолок D131 и перекрытие из деревянных балок (старое здание)



Улучшение защиты от ударного шума перекрытий из деревянных балок, например, уменьшение ударного шума на 3-4 дБ в сравнении с подвесными потолками с обшивкой из стандартных гипсокартонных плит

Техника обработки швов

<p>Качество поверхности</p> <ul style="list-style-type: none"> Шпаклевание плит KNAUF Titan на необходимом уровне качества – от Q1 до Q4. <p>Материал для шпаклевания</p> <p>Пригодными материалами для шпаклевания в соответствии с требованиями качества будут:</p> <ul style="list-style-type: none"> KNAUF Унифлотт: шпаклевание вручную без ленты для швов; KNAUF Унифлотт (влагостойкий): шпаклевание вручную без ленты для швов для влажных помещений; KNAUF Фугенфюллер: шпаклевание вручную с лентой для швов KNAUF Kurt; 	<ul style="list-style-type: none"> Рекомендация: швы на торцах и на обрезанных кромках, а также смешанные швы (например, кромка ПЛУК + обрезанная кромка) видимых слоев обшивки необходимо шпаклевать независимо от используемого материала шпаклевки с лентами для швов KNAUF Kurt. <p>Финишная шпаклевка для достижения необходимого качества поверхности:</p> <ul style="list-style-type: none"> готовые растворы KNAUF F1, F3; KNAUF Мульти-Финиш/Мульти-Финиш М; <p>Исполнение</p> <ul style="list-style-type: none"> Если обшивка состоит из нескольких слоев, заполнить шпаклевкой швы нижних слоев и зашпаклевать швы наружного слоя. Зашпаклевать головки саморезов. Видимые поверхности после застывания шпаклевочной массы слегка отшлифовать, если нужно. 	<p>Общие указания: Заполнение швов скрытых слоев обшивки, если она укладывается в несколько слоев, необходимо для обеспечения противопожарных, звукоизоляционных и статических свойств!</p> <p>Температура/условия обработки</p> <ul style="list-style-type: none"> Шпаклевание следует производить только тогда, когда не ожидаются значительные изменения длины плит KNAUF, например, вследствие изменения температуры и влажности. Во время шпаклевочных работ температура в помещении не должна быть ниже +10 °С. Если укладывается наливной монолитный пол, цементная стяжка, то шпаклевать плиты KNAUF можно только после укладки пола.
--	---	--

Обработка поверхности

<p>Предварительная обработка</p> <p>Перед нанесением покрытия прошпаклеванную поверхность очистить от пыли. Перед нанесением облицовки или покрытия (например, оклейки обоями) поверхности гипсокартонных плит следует предварительно обработать грунтовкой. Грунтовки должны соответствовать тем материалам, которые предполагается использовать в дальнейшем – краски / облицовки / покрытия. Чтобы выровнять разную впитывающую способность прошпаклеванной поверхности и картонной поверхности, пригодны грунтовочные растворы, как например, KNAUF Тифенгрунд (глубокая грунтовка) / Spezialgrund (специальная грунтовка) / Пуцгрунд (грунтовка для штукатурки). Для облицовки плиткой участков, на которые падают водные брызги, необходимо нанести гидроизоляцию KNAUF Флехендихт.</p>	<p>Пригодные облицовки и покрытия</p> <p>На плиты KNAUF Titan можно наносить следующие покрытия и облицовки:</p> <ul style="list-style-type: none"> Обои: бумажные, текстильные и из синтетических материалов; <p>Можно использовать только клеи из метилцеллюлозы.</p> <ul style="list-style-type: none"> Керамические покрытия стен Штукатурки: структурные и тонкослойные штукатурки KNAUF, шпаклевка всей поверхности, например, KNAUF F1, F3 или KNAUF Мульти-Финиш или Мульти-Финиш М. <p>Покрытие поверхности штукатуркой можно производить только в сочетании со шпаклевкой с использованием лент для швов KNAUF Kurt.</p> <ul style="list-style-type: none"> Окраска: Дисперсионные краски на основе синтетической смолы, материалы с эффектом нескольких цветов, масляные краски, матовые лаковые краски, краски на основе алкидных смол, полиуретановые лаковые краски (PUR), краски на полимерной основе, эпоксидные лаки (EP); Дисперсионные силикатные краски можно использовать после нанесения на основание соответствующей грунтовки с соблюдением указаний производителя; 	<p>Непригодны:</p> <ul style="list-style-type: none"> Щелочные покрытия, такие как известковые, силикатные краски; после оклейки бумажными обоями или обоями из стекловолокна или нанесения штукатурок на основе синтетической смолы или целлюлозы обеспечить достаточный приток воздуха для быстрого высыхания. <p>Указания:</p> <p>Поверхности гипсокартонных плит, которые длительное время подвергались воздействию солнечных лучей, могут после нанесения покрытия дать желтоватый оттенок. Поэтому рекомендуется произвести пробное окрашивание по ширине нескольких плит, включая зашпаклеванные участки. Надежно предотвратить возможное появление желтых пигментов можно только при помощи специальных грунтовок.</p> <p>Защита от пожара: обычные краски или покрытия и материалы, задерживающие диффузию водяного пара, толщиной примерно до 0,5 мм, а также облицовки (кроме стального листа) не действуют на показатель огнестойкости систем KNAUF.</p>
--	--	--

ООО „KNAUF ГИПС КИЕВ“,

Украина, 03067, г. Киев, ул. Гарматная, 8

Тел.: (044) 277-9923, 277-9900

Факс: (044) 277-9901

www.knauf.ua

info@knauf.ua

▶ Одесса (048) 7385427

▶ Львов (067) 3427169

▶ Ивано-Франковск (0342) 502608

▶ Днепр (067) 5021707

▶ Харьков (067) 2434050

Конструктивные статические и строительно-физические свойства систем KNAUF могут достигаться лишь при использовании исключительно материалов фирмы KNAUF или рекомендованной фирмой KNAUF продукции.

Производитель оставляет за собой право вносить технические изменения. На данный момент действительно фактическое издание. Наша гарантия касается только безукоризненного качества наших материалов. Данные по расходу и оформлению принадлежат к категории экспериментальных, которые в случае изменения условий могут отличаться. Все права сохраняются. Изменения, переиздание, а также фото механическое или электронное воспроизведение, в том числе в сокращенном виде, требуют получения разрешения от фирмы KNAUF Gips KG, Банхоф 7, 97346, Илххофен.