

K435.ua



Системы сухого
строительства

2017

КНАУФ Флехендихт / Флехендихтбанд

Гидроизоляция для поверхностей / герметизирующая лента

КНАУФ Флехендихт

Описание продукта

Состав материала

КНАУФ Флехендихт — это гидроизоляция на основе синтетического латекса и инертных наполнителей. Не содержит растворителей и физиологически нейтральна. После высыхания образуется водонепроницаемый эластичный слой.

Хранение

Гидроизоляцию КНАУФ Флехендихт следует хранить не допуская замерзания. Срок хранения в оригинальной ненарушенной упаковке составляет 12 месяцев.

Данные для заказа

Гидроизоляция КНАУФ Флехендихт
Ведро 5 кг
Арт. № 00007366

Сфера применения

КНАУФ Флехендихт применяется для гидроизоляции поверхностей под керамической плиткой или плитам.

Имеет хорошую адгезию практически ко всем поверхностям, например, бетону, пенобетону, известковой, цементной и гипсовой штукатурке, гипсоволокнистым и цементным плитам, каменной кладке, камню, дереву, древесноволокнистым и древесностружечным плитам, монолитным бесшовным полам на основе сульфата кальция или цемента.

Свойства

- Легко наносится, не стекает по вертикальным поверхностям благодаря хорошим тиксотропным свойствам
- Имеет хорошее сцепление со всеми типичными строительными поверхностями
- Не содержит растворителей, физиологически нейтральна
- Водонепроницаема, устойчива к действию агрессивных жидкостей, устойчива к воздействию микроорганизмов
- Пропускает водяной пар
- Высокая эластичность в широком диапазоне температур (примерно до -20°C)
- Устойчива к высоким температурам (примерно до 80°C)
- Высокая устойчивость к старению
- Закрывает трещины до 2 мм

КНАУФ Флехендихт

Выполнение работ

Предварительные работы

- Основание должно быть прочным, чистым, сухим, без следов масла, жира и смазки, а также частиц пыли, краски или строительного раствора.
- Трещины и швы предварительно зашпаклевать.
- Необходимо исключить проникновение влаги к основанию, например, через внешние стены или пол.

Порядок работы

- Перед применением перемешать.
- Основание обработать гидроизоляцией КНАУФ Флехендихт (разбавить водой в соотношении 1:4), нанести валиком, щеткой или кистью и дать полностью высохнуть.
- Поверхность пола (монолитный бесшовный пол, бетон, сухой пол) в качестве альтернативы можно обработать грунтовкой КНАУФ Эстрихгрунд (разбавить водой в соотношении 1:1).
- На КНАУФ Stretto гидроизоляцию КНАУФ Флехендихт можно наносить без предварительного грунтования. Первый неразбавленный слой наносится шпателем.

- В дальнейшем необходимо нанести на поверхность еще, как минимум, два слоя неразбавленной гидроизоляции КНАУФ Флехендихт.
- На стыках стен и в углах на первый слой гидроизоляции уложить герметизирующую ленту КНАУФ Флехендихтбанд и плотно прижать.
- На пористые основания (например, пенобетон) рекомендуется наносить три слоя неразбавленной гидроизоляции.
- Соблюдать правила минимального расхода материала (см. «Расход материала»).

Время обработки

- Последующий слой наносить только после полного высыхания предыдущего.
- Минимальное время высыхания: примерно 23 часа (при +20°C и относительной влажности воздуха 50%).
- При высокой влажности воздуха или низкой температуре время высыхания может увеличиться.

Температура окружающей среды / основания
От +5°C до +25°C (оптимально — выше +10°C).

Дополнительные указания

- Укладку плитки на гидроизоляцию КНАУФ Флехендихт следует осуществлять водостойчивым клеем (например, КНАУФ Флексклебер).
- Готовый дисперсионный клей для плитки непригоден!
- Гидроизоляции КНАУФ Флехендихт можно придавать оттенки при помощи большинства оттеночных красителей (макс. 2% мас.).
- Время высыхания гидроизоляции до укладки плитки составляет примерно 12 часов.

Расход материала

Расход материала зависит от шероховатости и впитывающей способности поверхности основания, а также требований к гидроизоляции поверхности.

Минимальный расход материала

- На гладком основании (например, гипсокартонные плиты): примерно 750-900 г/м², минимальный расход на один слой: 250-300 г/м²
- На шероховатом основании (например, бетон): примерно 900-1400 г/м², минимальный расход на один слой 300-450 г/м².

КНАУФ Флехендихтбанд

Описание продукта

Состав материала

Герметизирующая лента КНАУФ Флехендихтбанд это эластичная полиэстерная ткань шириной 12 см с продольной полосой посередине шириной 7 см из эластичного водонепроницаемого материала.

Хранение

Хранить герметизирующую ленту КНАУФ Флехендихтбанд при комнатной температуре.

Данные для заказа

КНАУФ Флехендихтбанд
Рулон 10 м
Арт. № 00005356

Сфера применения

Герметизирующая лента КНАУФ Флехендихтбанд применяется вместе с гидроизоляцией КНАУФ Флехендихт для надежной изоляции в проблемных для герметизации местах:

- внешние и внутренние углы,
- соединение стен с полом,
- открытые трещины, предварительно заполненные шпаклевкой.

Для герметизации от воды под давлением и без давления имеют силу технические правила и нормы (DIN 18195).

Свойства

- Легко принимает нужную форму
- Хорошо растягивается
- Устойчива к старению
- Хорошо фиксируется благодаря краям ткани без изолирующего слоя.

Выполнение работ

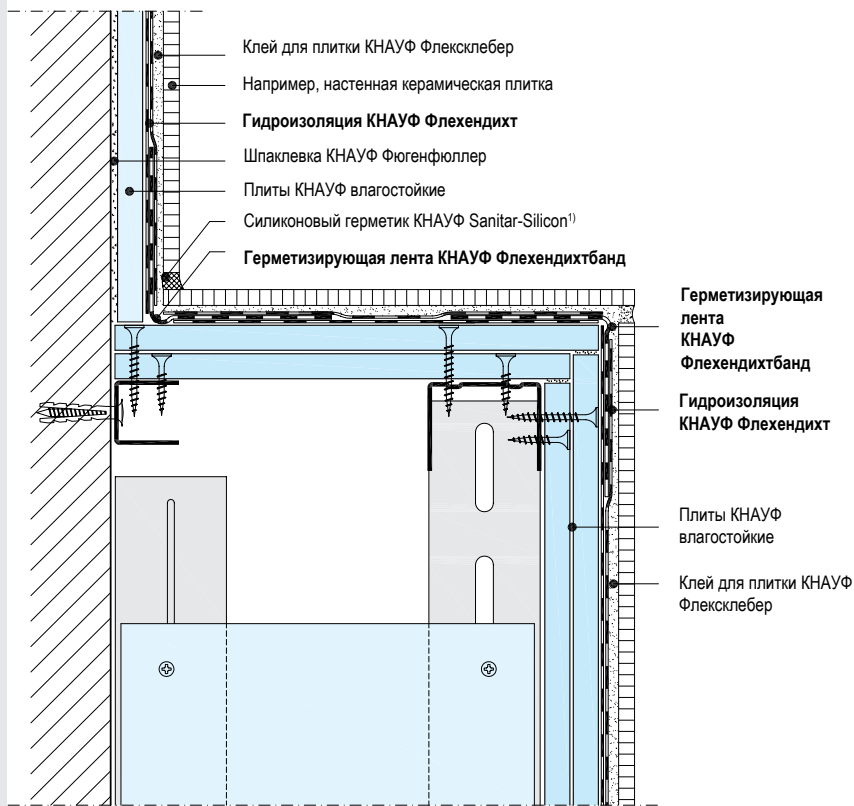
- Герметизирующая лента КНАУФ Флехендихтбанд укладывается в первый неразбавленный слой гидроизоляции КНАУФ Флехендихт.
- Герметизирующую ленту КНАУФ Флехендихтбанд зафиксировать в зоне краев и углов на чистом первом слое неразбавленной гидроизоляции КНАУФ Флехендихт (проследить, чтобы на нем не было пыли) так, чтобы лента не образовывала складки. Покроить вторым и третьим слоем гидроизоляции.

- В местах, где слои ленты перекрываются (например, в углах), они должны образовывать нахлест не менее 5 см. Крепко прижать, например, валиком или шпателем.

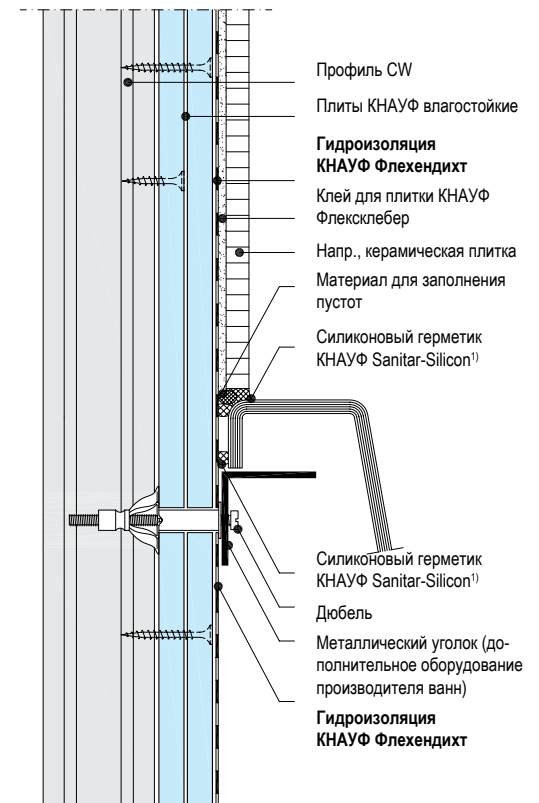
- После дополнительной герметизации лентой КНАУФ Флехендихтбанд покрыть всю поверхность слоем гидроизоляции КНАУФ Флехендихт. При этом накладывать более толстый слой массы на герметизирующую ленту и прилегающую поверхность.

Детали

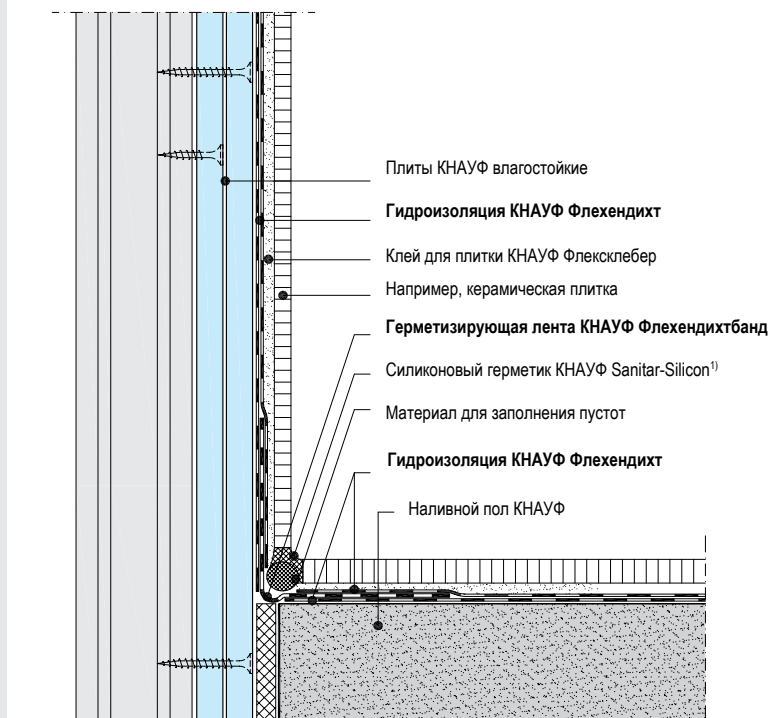
K435-V1 Передняя стена в местах попадания брызг воды



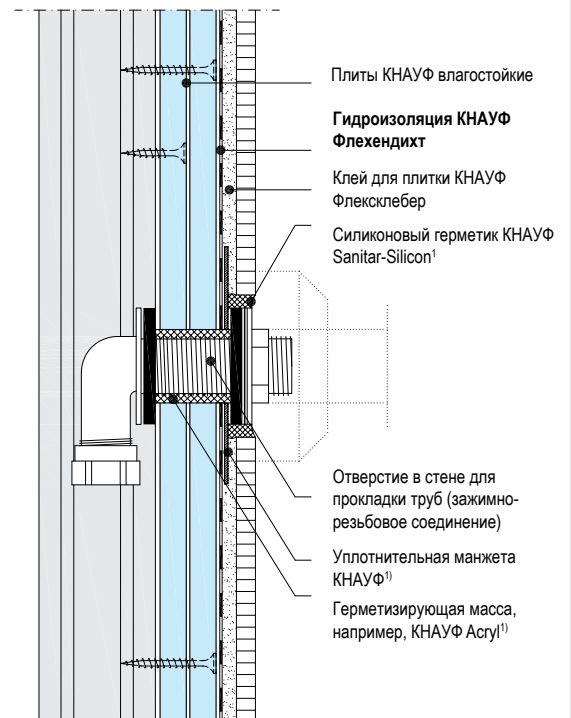
K435-V3 Крепление ванны



K435-V2 Соединение со стеной



K435-V4 Прокладка труб



Указание:

¹) Компания Knauf Bauprodukte GmbH

Тексты для тендера

№	Описание	Количество	Цена за единицу	Общая цена
1.	Грунтование поверхности пола Грунтование поверхности пола из бетона / монолитного бесшовного пола / сухого пола*, синтетическим латексом без содержания битумов, физиологически нейтральным. Изделие: гидроизоляция КНАУФ Флехендихт	... кв.м	... грн.	... грн.
2.	Грунтование поверхности пола Грунтование поверхности пола из бетона / монолитного бесшовного пола / сухого пола *, Изделие: грунтовка КНАУФ Эстрихгрунд	... кв.м	... грн.	... грн.
3.	Грунтование поверхности стены Грунтование поверхности стены из гипсовых плит / гипсокартонных плит / штукатурки*, синтетическим латексом без содержания битумов, физиологически нейтральным. Изделие: гидроизоляция КНАУФ Флехендихт	... кв.м	... грн.	... грн.
4.	Покрытие поверхности пола Покрытие поверхности пола синтетическим латексом без содержания битумов, физиологически нейтральным для изоляции от поверхностной влаги. Изделие: гидроизоляция КНАУФ Флехендихт	... кв.м	... грн.	... грн.
5.	Покрытие поверхности стен Покрытие поверхности стен синтетическим латексом без содержания битумов, физиологически нейтральным для изоляции от поверхностной влаги. Изделие: гидроизоляция КНАУФ Флехендихт	... кв.м	... грн.	... грн.
6.	Соединения пола со стенами Покрытие соединений пола со стенами при помощи герметизирующей ленты, уложенной в слой гидроизоляции для изоляции от поверхностной влаги. Изделие: КНАУФ Флехендихтбанд	... пог.м	... грн.	... грн.
7.	Внешние и внутренние углы стен Покрытие внешних и внутренних углов стен при помощи герметизирующей ленты, уложенной в слой гидроизоляции для изоляции от поверхностной влаги. Изделие: КНАУФ Флехендихтбанд	... пог.м	... грн.	... грн.
8.	Прокладка труб Герметизация отверстий для прокладки труб уплотнительной манжетой для изоляции от влаги. Изделие: уплотнительные манжеты КНАУФ	... шт.	... грн.	... грн.
*Ненужное вычеркнуть				Суммагрн.

ООО „КНАУФ ГИПС КИЕВ“

Украина, 03067, г. Киев, ул. Гарматная, 8

Тел.: (044) 277-9924, 277-9900

Факс: (044) 277-9901

www.knauf.ua

info@knauf.ua

▶ Одесса (048) 7385427

▶ Львов (067) 3427169

▶ Ивано-Франковск (0342) 502608

▶ Днепро (067) 5021707

▶ Харьков (067) 2434050

Конструктивные статические и строительно-физические свойства систем КНАУФ могут достигаться лишь при использовании исключительно материалов КНАУФ или рекомендованной компанией КНАУФ продукции.

Производитель оставляет за собой право вносить технические изменения. На данный момент действительно фактическое издание. Наша гарантия касается только безукоризненного качества наших материалов. Данные по расходу и оформлению принадлежат к категории экспериментальных, которые в случае изменения условий могут отличаться. Все права сохраняются. Изменения, переиздание, а также фотомеханическое или электронное воспроизведение, в том числе в сокращенном виде, требуют получения разрешения от компании Knauf Gips KG, Банхоф 7, 97346, Илхофен.